



PERCORSO Bilingue Ciclo 3 - Cycle 3

LABOR - Login

○ Jeton

Posez ensemble et prenez une photo.

TOOLS

Quali oggetti nelle vetrine vi piacerebbe portarvi a casa? Discutetene tra di voi.

CHANGE - Multitasking

Affrontez-vous individuellement ou en équipe dans le jeu.

MÉMOIRE - RATATÖSK

Scegliete una delle stazioni dello scoiattolo (stazione tattile o memoria) e giocate.

CHANGE - Visions

Asseyez-vous dans le fauteuil et regardez le film avec Mauro et Marco. Vous êtes d'accord ?

LABOR - Ensemble

Fate il gioco e guardate le immagini e le espressioni intorno al labirinto.

LABOR - Filmkaraoke

Dans le cadre du Filmkaraoke, choisissez une scène et jouez-la ou doublez-la.

♥ Ovunque

Cercate l'oggetto più piccolo della mostra.

MÉMOIRE

Choisissez une des vitrines et échangez au sujet d'une histoire dont vous vous souvenez.

DATA CENTER - Center

Firewall

Giocate insieme al gioco Firewall. Se siete in quattro fate una gara a squadre.

CHANGE - Logout

○ Jeton

Imprimez vos photos au Logout.

! Ensuite vous n'aurez plus de jeton !

LABOR - Sollevare

Guardate la scena al primo piano. Cercate di scoprire di cosa si parla.

♥ Partout

Cherchez dans l'exposition un objet de votre couleur préférée et montrez-le à votre binôme.

THEORETISCH - la fine

Mettetevi comodi in una delle poltrone e raccontatevi quale è stata la vostra parte preferita della mostra.

Ognuno parla nella propria lingua.

DATA CENTER - Souvenir

○ Jeton

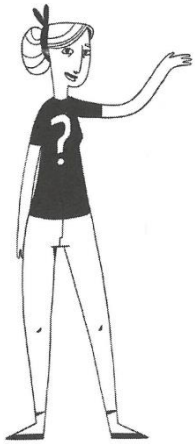
A la station Souvenir, créez des timbres ensemble.

MÉMOIRE - Cervello

Mettetevi in attesa accanto al cervello ed elencate almeno dieci parole che conoscete nella lingua straniera.

♥ Partout

Cherchez dans le musée un bon endroit pour faire un selfie et prenez une photo-souvenir avec vos smartphones.



Instructions

Les stations du parcours sont réparties dans toute l'exposition permanente.

L'ordre des tâches n'a pas d'importance.

Si une des stations est déjà occupée, continuez votre chemin et faites - la plus tard.

Les tâches résolues peuvent être marquées avec une croix au crayon ✎.

Si vous avez des questions, vous pouvez vous adresser sans hésiter à un-e communicateur-trice.

Les tâches avec des ♥ sont, des petits défis dans tout le musée.

Beaucoup de plaisir et bon échange linguistique !

Istruzioni

Le stazioni del percorso sono sparse attraverso tutta la mostra principale. L'ordine dei compiti non è importante. Se una stazione è già occupata, potete tornarvi più tardi.

I compiti completati possono essere segnati a matita con croce. ✎

I compiti ♥ sono piccole sfide in tutto il museo.

Se avete domande, rivolgetevi a uno dei comunicatori/una delle comunicatrici.

Buon divertimento e buon scambio linguistico!



Piano di zona

Zonenplan

