

«ALEXA UND WIR» – KÜNSTLICHE INTELLIGENZ (KI)

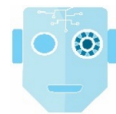
Schwache KI finden zunehmend Anwendung: Algorithmen, die bestimmte Aufgabenstellungen lösen, Fragen beantworten, Berechnungen durchführen.

KI und Ethik: KI entscheidet mit Hilfe der Daten. Sie ist also lediglich so gut wie die Daten selbst. Ist die Datenbasis diskriminierend, ist es auch die Entscheidung der KI.
Braucht es für ethisch korrekte KI **neue Gesetze?**

Deep Learning: Maschinelle Systeme verknüpfen Erlerntes mit neuen Inhalten ohne menschliches Eingreifen in den Lernvorgang.

Machine Learning: Algorithmen erkennen Muster und entwickeln daraus Lösungen.

Mit **neuronalen Netzen** wollen Forschende das menschliche Gehirn künstlich nachbilden.



Starke KI kennen wir bislang nur aus der Science Fiction: Roboter, die denken, handeln und fühlen wie Menschen.

NACHBEARBEITUNG DES DIGITALEN LIVE-WORKSHOPS IM UNTERRICHT

Erklärvideo: [Künstliche Intelligenz in 5 Minuten erklärt \(Industry Of Things\)](#)

Resultate der Gruppenarbeit aus dem Workshop auswerten:

- Aufgabe 3:
Welche Aufgaben kann eine KI besser erledigen als ein Mensch? Warum? Vergleich der Resultate der verschiedenen Gruppen. Diskussion über Risiken und Chancen des Einsatzes von KI.
- Aufgabe 4:
Fazits der Gruppen diskutieren (zum Beispiel mit der Methode [Placemat](#))

NACHBEARBEITUNG DES DIGITALEN LIVE-WORKSHOPS FÜR VERWEILENDE

Lesen: Marc-Uwe Kling, Qualityland (2019)
Marc-Uwe Kling, Qualityland 2.0 (2020) [Leseprobe](#)

Hören: Podcast Supernova, [supernovapodcast.art](#)
8 Episoden à 20-40 Min. über Anwendungen von K.I. in verschiedenen Bereichen:

1. Kopieren
2. Lachen
3. Musizieren
4. Kreieren,
5. Optimieren
6. Kritisieren
7. Schreiben
8. Mitgestalten

Diverse Aspekte des Einsatzes von KI vertiefen:

Medizin, Pflege:

- [KI – Wie soziale Roboter in Altersheimen helfen sollen - News - SRF](#) (Artikel mit Videos)
- [E-Health-Pionier – ZDFmediathek](#) (Video, 6:58 Min.)

Musik:

- [KI lässt die Ramones wieder auferstehen - Kultur - SRF](#) (Artikel mit Audio und Video)
- [KI vollendet Beethovens 10. Sinfonie - Kultur kompakt - SRF](#) (Audio, 14:37 Min.)

Deep Fakes:

- [Maschinen unter uns: KI und Videomanipulation – SRF 10vor10](#) (Video, 7:13 Min.)
- [Deepfakes – KI soll manipulierte Bilder aufspüren - Wissen - SRF](#) (Artikel mit Videos)

Kundenberatung:

- [Hallo, ich bin eine Maschine! Wie kann ich Ihnen helfen?](#) (Audio, 5:45 Min.)

Beziehungen, Emotionen:

- [KI – Was passiert, wenn uns Roboter trösten? - Kultur - SRF](#) (Artikel mit Audio, 15 Min.)
- [Emotionale Intelligenz – So gut verstehen Computer uns Menschen - Wissen - SRF](#) (Artikel mit Videos)

Kunst:

- [Kreative Roboter – KI in der Kunst: Chance oder Gefahr? - Kultur - SRF](#) (Artikel und Video, 52 Min.)

Philosophie:

- [Natürliche versus künstliche Intelligenz – Kampf der Zukunft? - Play SRF](#) (Video, 57 Min.)